

# PERFIL ICP 360

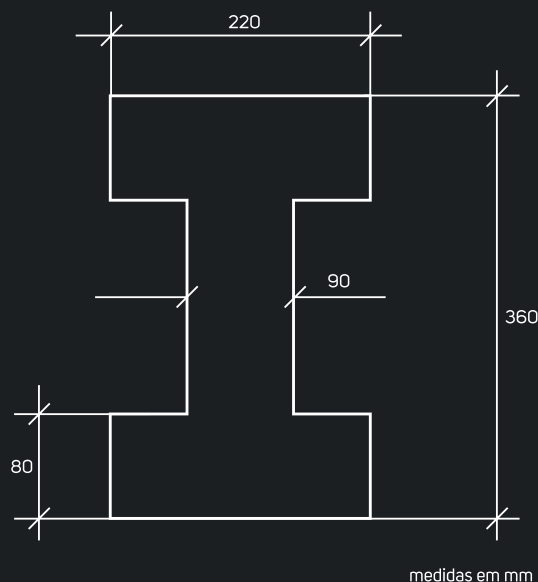
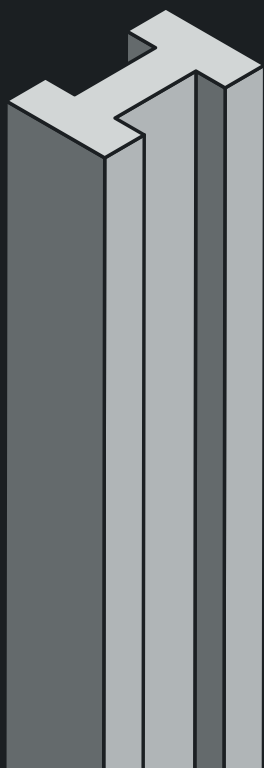
---

Pré-fabricado em concreto protendido e armado



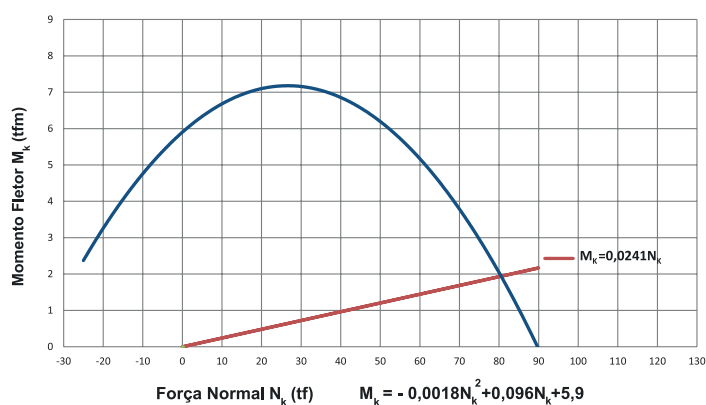
# Perfil ICP 360 - Tipo I

Protendido e Armado Comparável ao I 10" - 1ª - Americano



ICP 360 - I	
Área da seção fechada	792,0 cm <sup>2</sup>
Área da seção de concreto	528,1 cm <sup>2</sup>
Perímetro colado	142,0 cm
Perímetro fechado	116,0 cm
Massa nominal	130 kg/m
Compressão admissível	76 tf
Tração admissível	28 tf
Momento de inércia - I <sub>x</sub>	74.223 cm <sup>4</sup>
Momento de inércia - I <sub>y</sub>	15.238 cm <sup>4</sup>
Momento resistente - W <sub>x</sub>	4.123 cm <sup>3</sup>
Momento resistente - W <sub>y</sub>	1.385 cm <sup>3</sup>
Raio de giração - i <sub>x</sub>	11,9 cm
Raio de giração - i <sub>y</sub>	5,4 cm

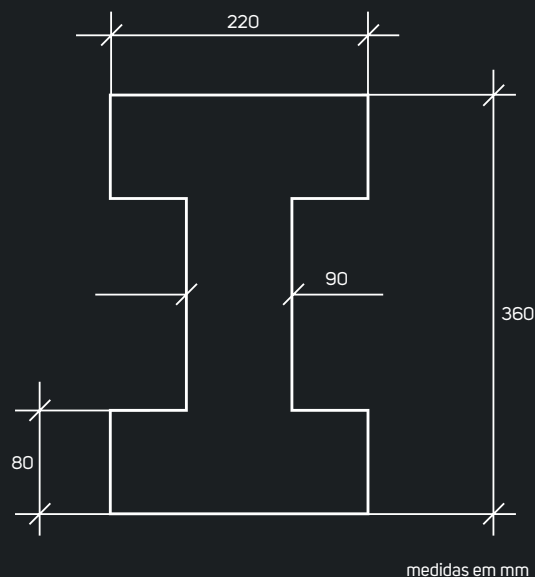
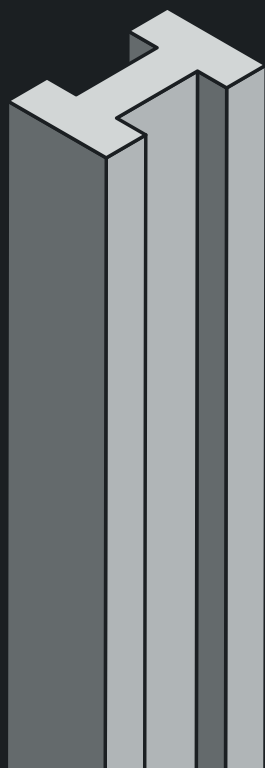
## ICP 360 - Tipo I - Protendido e Armado



ARMADURA	
Longitudinal	8 Ø 6 mm CP 175 RB e 4 Ø 10 mm - CA-50
Estribagem	Ø 4,2 mm a c/ 8 cm - CA 60
Ancoragem dos anéis	14 Ø 10 mm - CA-50
Barra de aço dos anéis	100 x 6,3 mm - ASTM A36
Cobrimento	25 mm
CONCRETO	
Cimento	CP V - ARI
Resistência - f <sub>ck</sub>	40 MPa

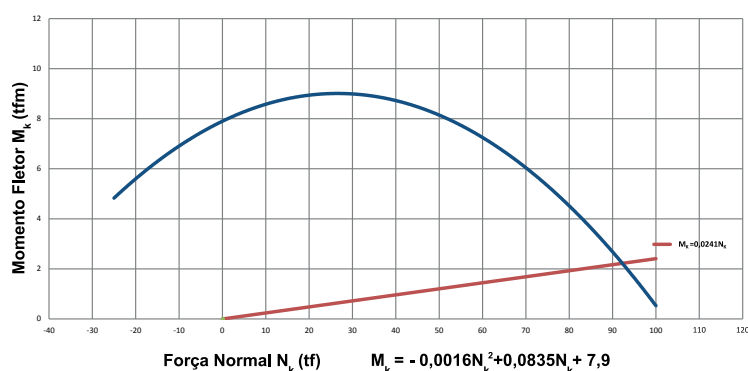
# Perfil ICP 360 - Tipo II

Protendido e Armado Comparável ao I 12" - 1ª - Americano



ICP 360 - II	
Área da seção fechada	792,0 cm <sup>2</sup>
Área da seção de concreto	528,1 cm <sup>2</sup>
Perímetro colado	142,0 cm
Perímetro fechado	116,0 cm
Massa nominal	130 kg/m
Compressão admissível	91 tf
Tração admissível	37,8 tf
Momento de inércia - I <sub>x</sub>	74.223 cm <sup>4</sup>
Momento de inércia - I <sub>y</sub>	15.238 cm <sup>4</sup>
Momento resistente - W <sub>x</sub>	4.123 cm <sup>3</sup>
Momento resistente - W <sub>y</sub>	1.385 cm <sup>3</sup>
Raio de giração - i <sub>x</sub>	11,9 cm
Raio de giração - i <sub>y</sub>	5,4 cm

## ICP 360 - Tipo II - Protendido e Armado



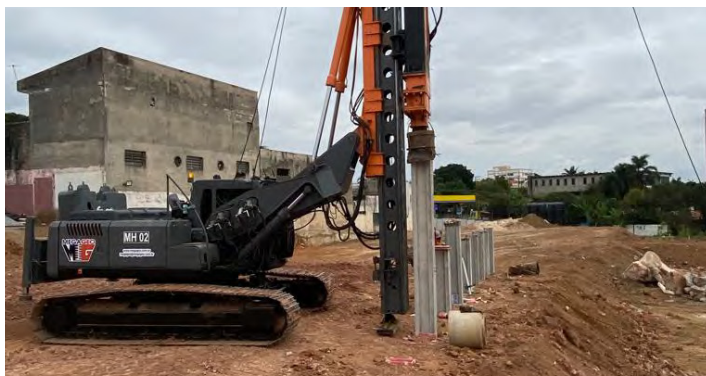
ARMADURA	
Longitudinal	8 $\varnothing$ 6 mm CP 175 RB, 4 $\varnothing$ 10 mm CA 50 e 4 $\varnothing$ 12,5 mm - CA 50
Estribagem	$\varnothing$ 4,2 mm a c/ 8 cm - CA 60
Ancoragem dos anéis	14 $\varnothing$ 10 mm - CA-50
Barra de aço dos anéis	100 x 6,3 mm - ASTM A36
Cobrimento	25 mm
CONCRETO	
Cimento	CP V - ARI
Resistência - f <sub>ck</sub>	40 MPa



## Conheça o Perfil ICP 360

Projetado para utilização em cortinas de contenção, atendendo aos esforços de flexão composta, é pré-fabricado em concreto armado protendido, em dois tipos padrão, I e II, podendo ser armado para diferentes solicitações, sob consulta.

O Perfil ICP 360 de concreto é uma boa alternativa técnico-econômica aos perfis metálicos.



Perfil ICP 360 cravado com martelo hidráulico.



Cortina pranchada e atirantada, com o Perfil ICP 360.



Armação protendida e passiva, densamente estribada.



Perfil ICP 360 produzido industrialmente.

## Fábrica

Planta industrial em Pindamonhangaba-SP, em área de 50.000m<sup>2</sup>, às margens da Rodovia Presidente Dutra, com amplas instalações e modernos equipamentos, onde são produzidos os Perfis ICP 360 de concreto armado protendido e as estacas estrela para fundações.



 @foaengenharia  
 www.foa.com.br

Avenida Buriti, s/nº - Feital - Pindamonhangaba - SP CEP 12441-270  
Caixa Postal 507 - Moreira César - CEP 12441-970  
Telefones: 0800-887-0864 / (12) 3637-6355

**FOÁ**  
Engenharia e Pré-Fabricados